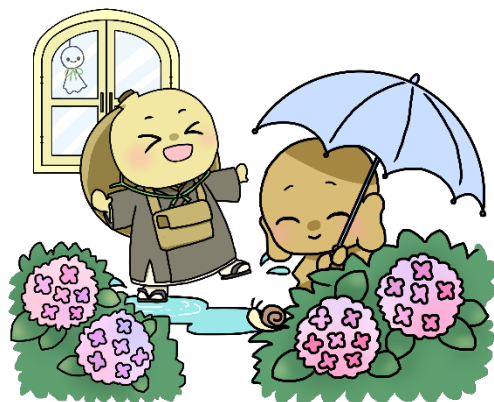


# 関市立図書館だより

## 6月号

SEKI CITY LIBRARY NEWS \* 2024.5.24 発行



### 図書館で不要になった本・雑誌を無料配布！

## ブックリサイクルフェア週間

**場所** 関市立図書館(本館)入口 展示スペース

**配布スケジュール** ※図書館の開館時間中

○**実用書・小説**

5月24日(金)10時~5月30日(木)17時

○**雑誌**

5月31日(金)10時~6月6日(木)17時

※お持ち帰り用の袋は各自ご持参ください。

※5月5日(祝)のゴールデンウィークスペシャルでも無料配布していた古本です。

### 司書のおすすめ

【大人の本】  
『家族のレシピ』

NBS「看取りを支える訪問診療」取材班／著  
幻冬舎 916／エヌ(別置：闘病記文庫)

家でも職場でもいつも楽しんで料理を作っていた母。余命宣告を受けた母親が、最期に家族へ遺したものは、闘病記とレシピノートでした。

大切な人との永遠の別れ、それでも続いていく残された家族の暮らしの中で、母の味、母との思い出、家族を思いあう大切さが伝わってきます。

長野県のニュース番組が家族に寄り添い、密着取材した三嶋家の物語です。



【こどものほん】

『17シーズン 巡るふたりの五七五』

百舌涼一／著、講談社  
Y913／モズ

無口女子で学校では「ぼっち」の中学生・音々。けれど俳句と出会い、俳句仲間と出会い、俳句の魅力にはまり、音々の周りも音々自身も少しずつ変わっていきます。これは、ちょっぴり甘酸っぱい音々の青春物語。

作中、「音々の俳句には色も匂いもあるのね」とお母さんからいわれた音々の俳句も幾つか楽しめます♪

君を推す 青くて疾い 春の風  
(音々が詠んだ体育祭のスローガン)



### 今年の課題図書

貸出ははじめます！



今年の課題図書の貸出が**6月18日(火)**から始まります。本館では、おはなしコーナー前で特集します。

《2024年度 課題図書の貸出・予約》

期間：6月18日(火)~8月27日(火)

貸出期間：1週間

貸出冊数：制限なし(他と合わせて10点まで)

予約件数：制限なし(他と合わせて10点まで)

予約取置日：3開館日

※期間中は、各本の所蔵館で貸出・返却をよろしくお願いいたします。

### 今年の課題図書をちょっとご紹介！



『おちびさんじゃないよ』  
マヤ マイヤーズ／ぶん  
ハウオン ユン／え  
イマジネーション・プラス  
【小学校 低学年】

『ノクツドウライオウ』  
佐藤 まどか／著 あすなる書房  
【中学校】



課題図書を読んで  
読書感想文を  
書いてみませんか？



## 6月のカレンダー

日	月	火	水	木	金	土
						1 
2	3 ×	4	5	6	7	8 
9 	10 ×	11	12	13 	14	15 
16 	17 ×	18 ☺	19	20 	21	22 
23 	24 ×	25	26 ☺	27 	28	29
30 						

×休館日 ☺イベント おはなし会

開館時間：平日 10:00-20:00/土日祝 10:00-17:00



### 6月のおはなし会

図書館内「おはなしコーナー」で開催  
申し込みは不要です。ご自由にどうぞ！  
※保護者の方同伴でご参加ください

【木曜日】午前10時30分～午前10時50分

日にち：13日<図書館職員>  
日にち：20日・27日<とことこ>

【土曜日】午後2時～午後2時30分

日にち：1日・8日・15日・22日  
<おはなし広場「どんぐり」>

【日曜日】午後2時～午後2時30分

日にち：9日・23日 <かみふうせん>  
日にち：16日 <図書館職員>

※おはなしコーナーは、親子で本を楽しむために、自由にご利用頂けます。



## 6月のイベント

### 『中部学院大学シリーズ 第9期 ②』

#### 家系図を読み解く

～先祖調査で病気のリスクも見つかる？～

日時 6月18日(火)  
午後2時～3時30分

場所 森のはなれ(図書館多目的室)

講師 井村 保さん

(中部学院大学 看護リハビリテーション学部  
理学療法学科 教授)

定員 20名 ※要予約

対象 一般

ルーツだけでなくや病気のリスクも見つかる家系図。戸籍収集から聞き取り調査までそのノウハウをお教えます。



### 『中部学院大学シリーズ 第9期 ③』

#### 水と仲良くなって、自分の命を守ろう！

日時 6月26日(水)  
午後6時30分～7時30分

場所 森のはなれ(図書館多目的室)

講師 水野 かづみ さん

(中部学院大学 スポーツ健康科学部  
スポーツ健康科学科 教授)

定員 10組 25名程度 ※要予約

対象 小学生とその保護者

暑い夏がやってきます。水に親しむ前に、水の事故から大切な自分の命を守るためにどうしたらよいか、一緒に考えてみましょう。



## あたらしく入った本

新着図書の一部をご紹介します♪



新着図書は関市立図書館ホームページで検索することができます。どうぞ、そちらもご覧ください。

### WEB SITE

[https://opac.libcloud.jp/seki\\_library/new-arrivals](https://opac.libcloud.jp/seki_library/new-arrivals)

### 【大人の本】

『かっぱ語録』谷川俊太郎/[著], 角川春樹事務所  
『鬼の哭く里』中山七里/著, 光文社  
『60代、ひとりの時間を心ゆたかに暮らす』  
岸本葉子/著, 明日香出版社

### 【こどものほん】

『フルーツパフェをちゅうもんしました』  
岡田よしとか/作・絵, PHP研究所  
『机の下のウサキチ』岡田淳/作, 偕成社  
『学校に行かない僕の学校』尾崎英子/作, ポプラ社  
...他にも多くの新着本あります!

### ★イベントのお申し込み方法★

- ☎ カウンターで直接申し込む
  - ☎ 電話で申し込む：0575-24-2529
  - ☎ FAXで申し込む：0575-23-7780
  - ✉ E-mailで申し込む：lib@city.seki.gifu.jp
- ※イベントの日時・会場などが変更になる場合は、こちらからご連絡をいたします。



「講座名」「名前」「電話番号」「年代(学年)」をお知らせください。受付票をお渡しします。

関市立図書館 指定管理者 学校法人岐阜済美学院

〒501-3802 岐阜県関市若草通2丁目1番地

わかくさ・プラザ学習情報館 1F

TEL: 0575-24-2529 / FAX: 0575-23-7780

E-mail: lib@city.seki.gifu.jp

WEB SITE: <https://uf-pub01.ufinity.jp/seki/lib/>